



Le Polo mi-léger emblématique pour femmes

Fitted XS → 3XL* 185 GSM

Description

- Manches montées
- Côte plate en tricot sur le col et les poignets
- Bande de propreté en jersey simple lourd à l'intérieur du cou
- Patte de boutonnage avant insérée avec 2 boutons de couleur assortie au corps
- Fente et point de renfort à l'ourlet de la couture latérale
- Surpiqûre à aiguille double aux coutures des épaules
- Ourlet inférieur avec surpiqûre double étroite

Composition

Shell - Piqué
100% coton biologique filé et peigné - 185.0 GSM
Panneaux lavés

Care instruction

Laver avec des couleurs similaires, ne pas repasser sur l'imprimé, laver et repasser sur l'envers.



Pays d'origine

Weaving : Bangladesh
Dyeing : Bangladesh
Assembly : Bangladesh



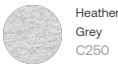
Whites



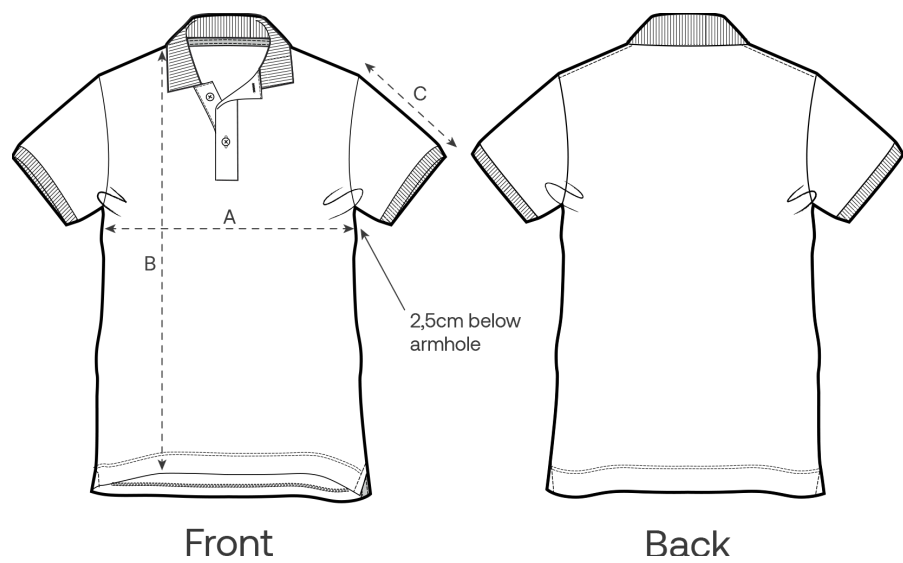
Colors



Essential Heathers



Guide des tailles



| Measurement in cm | XS | S | M | L | XL | XXL | 3XL |
|-------------------|------|----|------|----|------|-----|------|
| A - Half Chest | 42 | 45 | 48 | 51 | 55 | 59 | 63 |
| B - Body Length | 60 | 62 | 64 | 66 | 68 | 70 | 72 |
| C - Sleeve Length | 18.5 | 19 | 19.5 | 20 | 20.5 | 21 | 21.5 |

Emballage

| Sizes | XS | S | M | L | XL | XXL | 3XL |
|--------------|----|----|----|----|----|-----|-----|
| Pieces / bag | 5 | 5 | 5 | 5 | 5 | 5 | 5 |
| Pieces / box | 50 | 50 | 50 | 50 | 50 | 50 | 25 |