



La Chemise Oxford pour femmes

Medium Fit XS → 3XL 190 GSM

Description

- Col en pointe avec surpiqûres à aiguille simple
- Pied de col
- Patte de boutonnage avant avec surpiqûres à aiguille simple de chaque côté
- Épaule avancée
- Empiècement dos avec pli creux
- Empiècement intérieur dans le même tissu
- Manches montées
- Patte de manche avec un bouton
- Poignet de manche avec deux boutons
- Coins des poignets arrondis
- Plis doubles à la couture du poignet

Composition

Shell - Oxford
100% coton biologique filé et peigné - 190.0 GSM
Pièce lavée

Care instruction

Laver avec des couleurs similaires, ne pas repasser sur l'imprimé, laver et repasser sur l'envers.



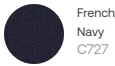
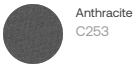
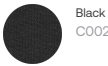
Pays d'origine

Weaving : Bangladesh
Dyeing : Bangladesh
Assembly : Bangladesh

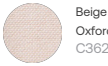
Whites



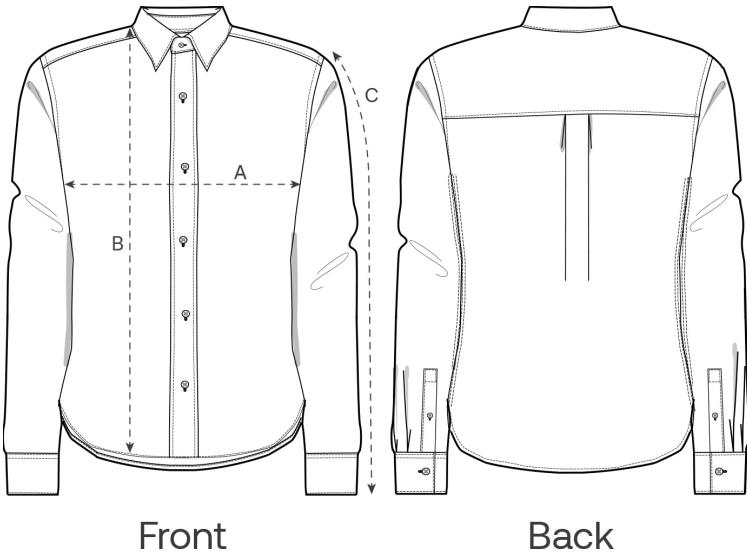
Colors



Shirt Fabric



Guide des tailles



Measurement in cm	XS	S	M	L	XL	XXL	3XL
A - Half Chest	47	50	53	56	59	62	66
B - Body Length	64.8	66.5	68.5	70.5	72.5	74.5	76.5
C - Sleeve Length	58.5	59	60	61	62	63	64

Emballage

Sizes	XS	S	M	L	XL	XXL	3XL
Pieces / bag	5	5	5	5	5	5	5
Pieces / box	25	25	25	25	25	25	15