



La veste polaire sans manches pour femmes

Fitted XS → XXL 300 GSM

Description

Sans manches
Biais élastique au bord du col, à l'emmanchure et à l'ourlet
Boucle de gros-grain à l'intérieur du col
Fermeture éclair en spirale en nylon avec tirette en métal et embout de cordon
Tissu brossé avec finition anti-boulochage à l'intérieur et à l'extérieur
Poches passepoilées sur le devant avec ouverture zippée
Bande de renfort au dos du cou en polyester recyclé

Composition

Shell - Polar Fleece
100% polyester recyclé - 300.0 GSM
Brushed, Anti piling

Care instruction

Laver avec des couleurs similaires. Ne pas repasser. Fermer toutes les pressions avant de laver. Sécher à l'air libre.



Pays d'origine

Weaving : Chine
Dyeing : Chine
Assembly : Bangladesh

Colors



Black
C002



Desert
Dust
C028



Anthracite
C253



Khaki
C223



Mindful
Blue
C729



Stargazer
C702

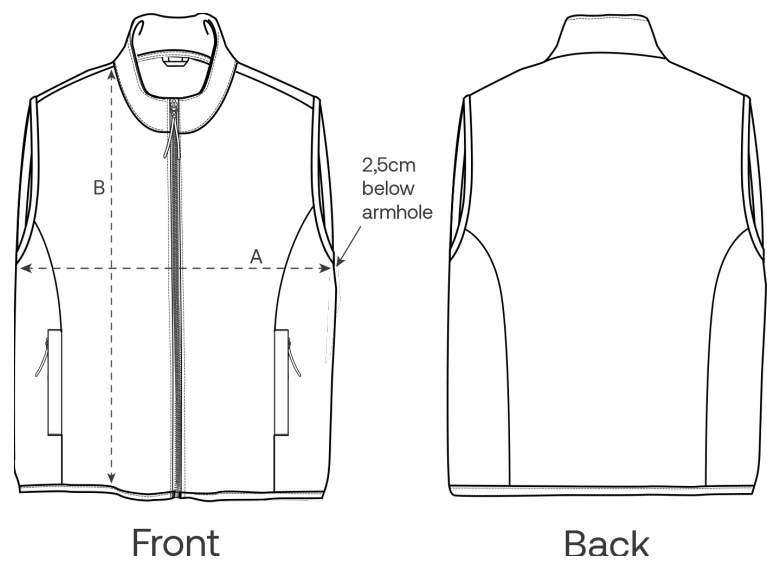


French
Navy
C727



Burgundy
C244

Guide des tailles



Measurement in cm	XS	S	M	L	XL	XXL
A - Half Chest	45	48	51	54	58	62
B - Body Length	59	62	64	66	68	70

Emballage

Sizes	XS	S	M	L	XL	XXL
Pieces / bag	5	5	5	5	5	5
Pieces / box	15	15	15	15	15	15