



Le hoodie sweatshirt zippé unisexe de coupe moyenne mi-léger iconique

Medium Fit	XXS → 3XL	300 GSM
------------	-----------	---------

Description

- Manches montées
- Capuche doublée en tissu assorti
- Fermeture éclair métallique couverte sur le devant
- Cordons ronds dans la couleur assortie au corps avec embouts métalliques fermés
- Œillets métalliques
- Côtes 1x1 aux poignets des manches et à l'ourlet inférieur
- Poche kangourou
- Surpiqûres doubles au niveau des emmanchures, des poignets des manches et de l'ourlet inférieur
- Bande de propreté en chevron à l'intérieur du col et de la fermeture éclair
- Demi-lune en tissu assorti au dos du col

Composition

Shell - Molleton non brossé
85% coton biologique filé et peigné, 15% polyester recyclé - 300.0 GSM
Tissu lavé

Care instruction

Laver avec des couleurs similaires, ne pas repasser sur l'imprimé, laver et repasser à l'envers.



Pays d'origine

Weaving : Bangladesh
Dyeing : Bangladesh
Assembly : Bangladesh

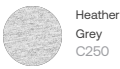
Whites



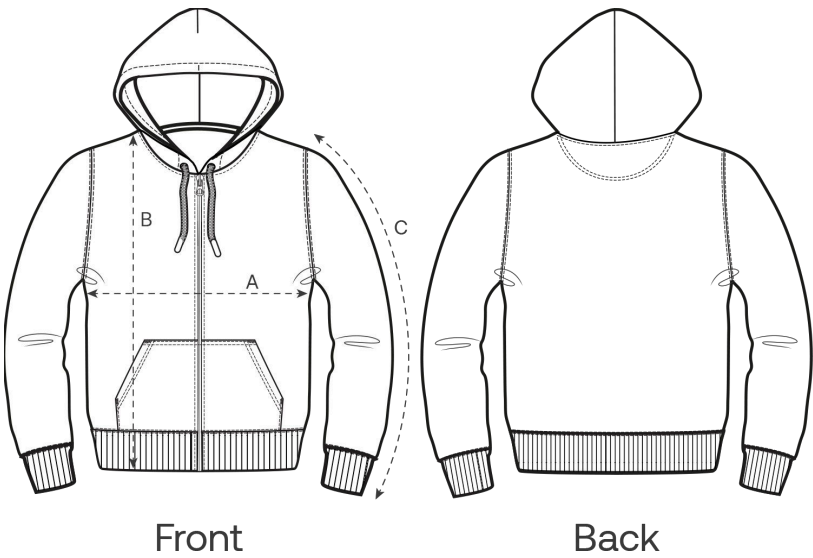
Colors



Essential Heathers



Guide des tailles



Measurement in cm	XXS	XS	S	M	L	XL	XXL	3XL
A - Half Chest	47	49	51	55	58	61	65	69
B - Body Length	61	64	68	72	74	76	78	80
C - Sleeve Length	56	58	62.5	65	67	67.5	68	68

Emballage

Sizes	XXS	XS	S	M	L	XL	XXL	3XL
Pieces / bag	5	5	5	5	5	5	5	5
Pieces / box	10	20	20	20	20	20	20	10

Impact environnemental

Veuillez noter que le tableau ci-dessous présente des données pour un adulte en taille M.

Émissions de carbone en kg eq CO2	Natural Raw	Eco-heather	Blanc & Couleurs	Heathers*
From cradle to gate ¹	5.57	-	7.25	6.8
From cradle to grave ²	8.7	-	10.38	9.93

Consommation d'eau en m³	Natural Raw	Eco-heather	Blanc & Couleurs	Heathers*
From cradle to gate ¹	2.27	-	4.73	3.69
From cradle to grave ²	4.02	-	6.48	5.44

1 - Depuis l'extraction des matières premières jusqu'au moment où elles quittent le fabricant. 2 - Depuis l'extraction des matières premières jusqu'à la fin de vie du produit. * Sauf Heather Haze.