



Le t-shirt iconique pour enfants

Medium Fit	3-4/98-104cm → 12-13/152-158cm	155 GSM
------------	--------------------------------	---------

Description

Manches montées
Côtes 1x1 au col
Bande de nuque intérieure dans la matière principale
Surpiqûre à 2 aiguilles étroite au poignet et à l'ourlet

Composition

Shell - Jersey simple
100% coton biologique filé et peigné - 155.0 GSM
Tissu lavé

Care instruction

Laver avec des couleurs similaires, ne pas repasser sur l'imprimé, laver et repasser sur l'envers.



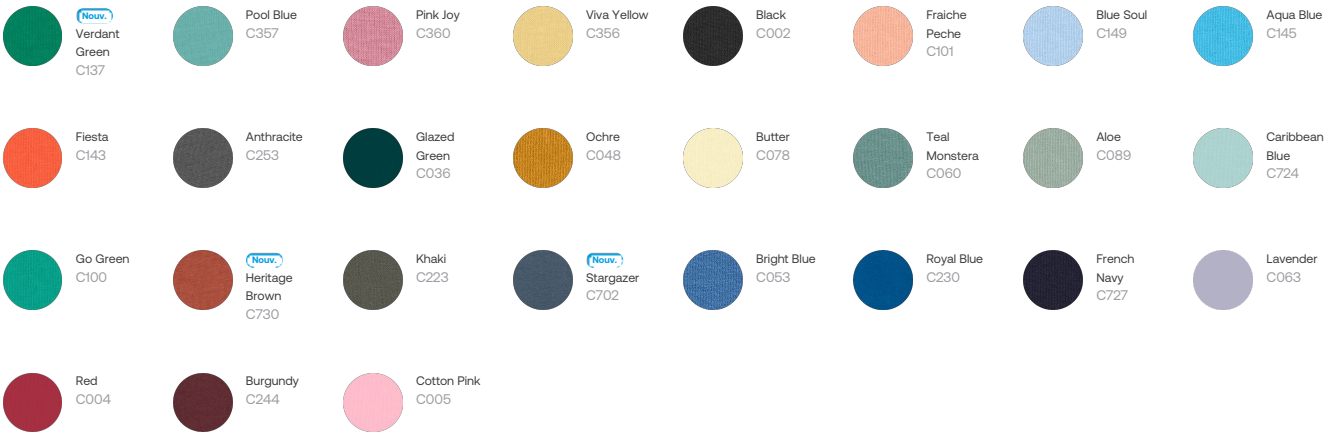
Pays d'origine

Weaving : Bangladesh
Dyeing : Bangladesh
Assembly : Bangladesh

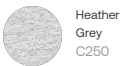
Whites



Colors



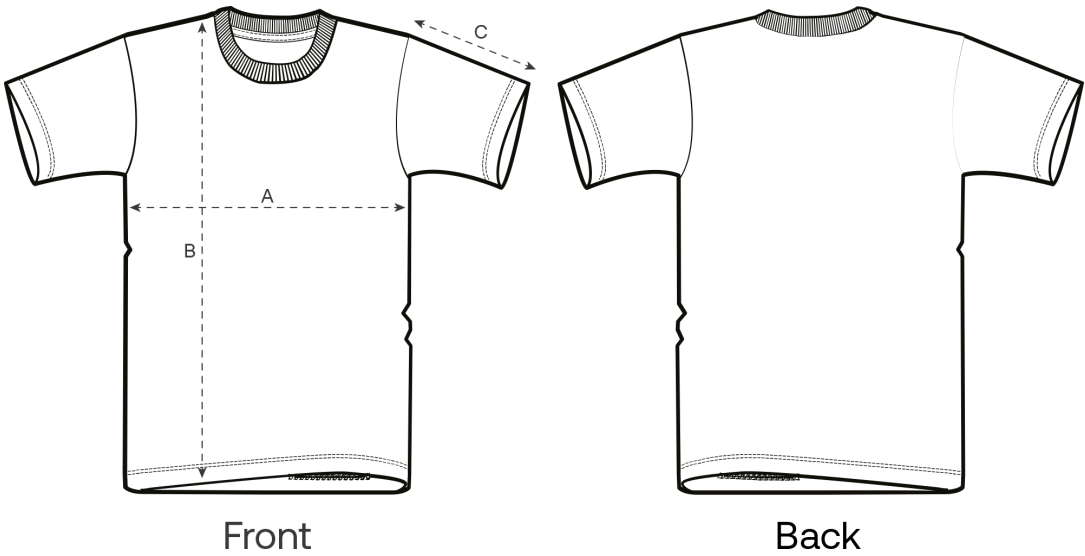
Essential Heathers



Special Heathers



Guide des tailles



Measurement in cm	3-4/98-104cm	5-6/110-116cm	7-8/122-128cm	9-11/134-146cm	12-13/152-158cm
A - Half Chest	34	36	38	42	46
B - Body Length	43	47	52	59	66
C - Sleeve Length	12	13	15	17	19

Emballage

Sizes	3-4/98-104cm	5-6/110-116cm	7-8/122-128cm	9-11/134-146cm	12-13/152-158cm
Pieces / bag	5	5	5	5	5
Pieces / box	100	100	100	100	100

Impact environnemental pour les tailles 3-4 ans

Veillez noter que le tableau ci-dessous présente des données pour un enfant de 3 à 4 ans.

Émissions de carbone en kg eq CO2	Natural Raw	Eco-heather	Blanc & Couleurs	Heathers*
From cradle to gate ¹	0.82	0.85	1.0	1.01
From cradle to grave ²	2.34	2.37	2.52	2.52

Consommation d'eau en m³	Natural Raw	Eco-heather	Blanc & Couleurs	Heathers*
From cradle to gate ¹	0.28	0.36	0.43	0.49
From cradle to grave ²	1.05	1.13	1.2	1.27

Impact environnemental pour les tailles 9-11 ans

Veillez noter que le tableau ci-dessous présente des données pour un enfant de 9 à 11 ans.

Émissions de carbone en kg eq CO2	Natural Raw	Eco-heather	Blanc & Couleurs	Heathers*
From cradle to gate ¹	1.17	1.22	1.45	1.47
From cradle to grave ²	2.9	2.95	3.19	3.2

Consommation d'eau en m³	Natural Raw	Eco-heather	Blanc & Couleurs	Heathers*
From cradle to gate ¹	0.42	0.53	0.66	0.75
From cradle to grave ²	1.36	1.48	1.61	1.7

1 - Depuis l'extraction des matières premières jusqu'au moment où elles quittent le fabricant. 2 - Depuis l'extraction des matières premières jusqu'à la fin de vie du produit. * Sauf Heather Haze.