



Le polo iconique enfant

Medium Fit	3-4/98-104cm → 12-13/152-158cm	220 GSM
------------	--------------------------------	---------

Description

- Manches montées
- Bord côte au col et au bas de manches
- Bande de propreté intérieur col en jersey
- Patte de boutonnage avec 2 boutons coloris ton/ton
- Fentes côtés avec finition intérieure en jersey
- Surpiqûre simple sur les coutures épaule
- Surpiqûre double étroite en bas de corps
- Longueur devant plus courte que longueur dos

Composition

- Shell - Piqué
- 100% coton biologique filé et peigné - 220.0 GSM
- Tissu lavé

Care instruction

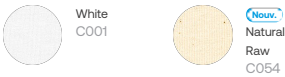
Laver avec des couleurs similaires, ne pas repasser sur l'imprimé, laver et repasser sur l'envers.



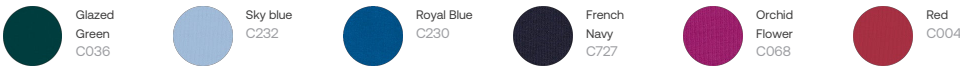
Pays d'origine

- Weaving : Bangladesh
- Dyeing : Bangladesh
- Assembly : Bangladesh

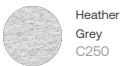
Whites



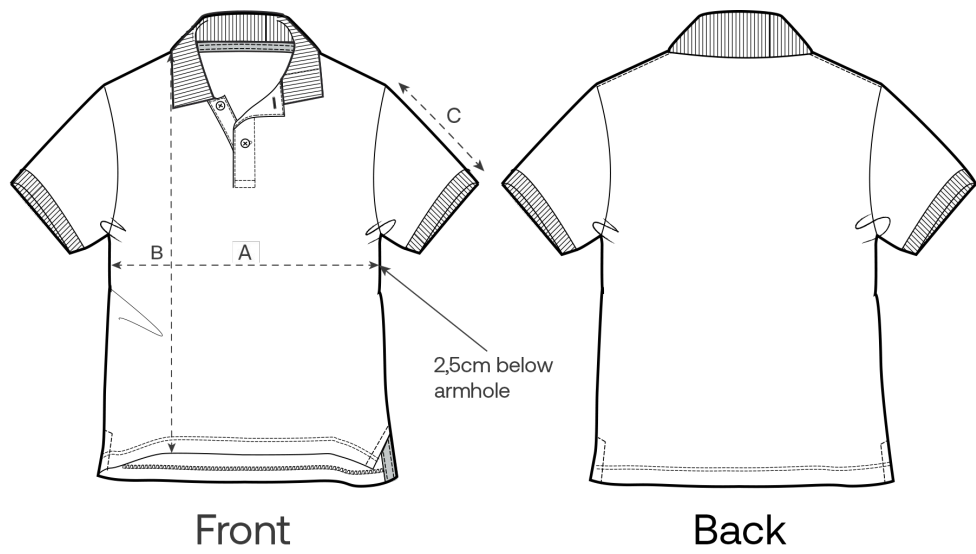
Colors



Essential Heathers



Guide des tailles



Measurement in cm	3-4/98-104cm	5-6/110-116cm	7-8/122-128cm	9-11/134-146cm	12-13/152-158cm
A - Half Chest	33	35	37	40.5	43.5
B - Body Length	42	46	50	56	61
C - Sleeve Length	12	13	14	17	19

Emballage

Sizes	3-4/98-104cm	5-6/110-116cm	7-8/122-128cm	9-11/134-146cm	12-13/152-158cm
Pieces / bag	5	5	5	5	5
Pieces / box	50	50	50	50	50

Impact environnemental pour les tailles 3-4 ans

Veillez noter que le tableau ci-dessous présente des données pour un enfant de 3 à 4 ans.

Émissions de carbone en kg eq CO2	Natural Raw	Eco-heather	Blanc & Couleurs	Heathers*
From cradle to gate ¹	-	-	1.41	1.41
From cradle to grave ²	-	-	3.11	3.12

Consommation d'eau en m³	Natural Raw	Eco-heather	Blanc & Couleurs	Heathers*
From cradle to gate ¹	-	-	0.66	0.72
From cradle to grave ²	-	-	1.6	1.67

Impact environnemental pour les tailles 9-11 ans

Veillez noter que le tableau ci-dessous présente des données pour un enfant de 9 à 11 ans.

Émissions de carbone en kg eq CO2	Natural Raw	Eco-heather	Blanc & Couleurs	Heathers*
From cradle to gate ¹	-	-	1.96	1.97
From cradle to grave ²	-	-	3.91	3.92

Consommation d'eau en m³	Natural Raw	Eco-heather	Blanc & Couleurs	Heathers*
From cradle to gate ¹	-	-	0.93	1.03
From cradle to grave ²	-	-	2.09	2.19

1 - Depuis l'extraction des matières premières jusqu'au moment où elles quittent le fabricant. 2 - Depuis l'extraction des matières premières jusqu'à la fin de vie du produit. * Sauf Heather Haze.