



180 GSM

114

Les fibres recyclées rendent la surface du tissu moins douce

Tissu lavé







Assembly : Bangladesh

Colors



RE-Black
C600

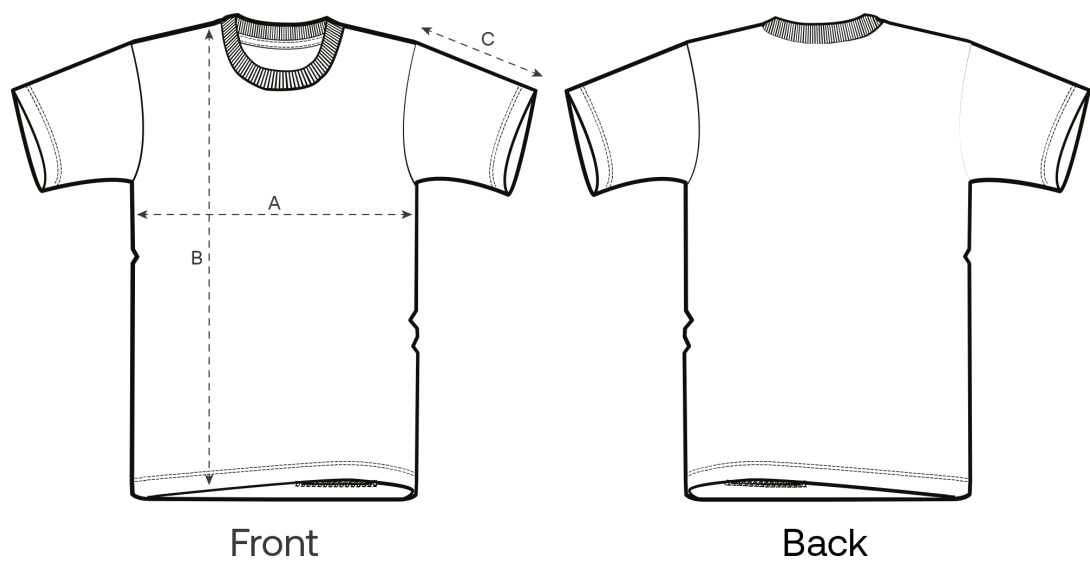


RE-White
C602



RE-Navy
C601

Guide des tailles



| Measurement in cm | XXS | XS | S | M | L | XL | XXL | 3XL |
|-------------------|------|------|------|------|------|------|------|------|
| A - Half Chest | 43.5 | 46 | 49 | 52 | 55 | 58 | 61 | 64 |
| B - Body Length | 64 | 66 | 69 | 72 | 74 | 76 | 78 | 80 |
| C - Sleeve Length | 19 | 19.5 | 20.5 | 21.5 | 22.5 | 22.5 | 23.5 | 24.5 |

Emballage

| Sizes | XXS | XS | S | M | L | XL | XXL | 3XL |
|--------------|-----|-----|-----|-----|-----|-----|-----|-----|
| Pieces / bag | 5 | 5 | 5 | 5 | 5 | 5 | 5 | 5 |
| Pieces / box | 50 | 100 | 100 | 100 | 100 | 100 | 100 | 50 |

Impact environnemental

Veuillez noter que le tableau ci-dessous présente des données pour un adulte en taille M.

| Émissions de carbone en kg eq CO2 | Natural Raw | Eco-heather | Blanc & Couleurs | Heathers* |
|-----------------------------------|-------------|-------------|------------------|-----------|
| From cradle to gate ¹ | - | - | 1.46 | - |
| From cradle to grave ² | - | - | 3.47 | - |

| Consommation d'eau en m³ | Natural Raw | Eco-heather | Blanc & Couleurs | Heathers* |
|-----------------------------------|-------------|-------------|------------------|-----------|
| From cradle to gate ¹ | - | - | 0.6 | - |
| From cradle to grave ² | - | - | 1.8 | - |

1 - Depuis l'extraction des matières premières jusqu'au moment où elles quittent le fabricant. 2 - Depuis l'extraction des matières premières jusqu'à la fin de vie du produit. * Sauf Heather Haze.