



La Chemise en denim pour hommes

Medium Fit S → 5XL 235 GSM

Description

Col boutonné avec surpiqûres à aiguille simple
Pied de col
Patte de boutonnage avant avec surpiqûres à aiguille simple de chaque côté
Épaule avancée
Empiècement dos
Empiècement intérieur dans le même tissu
Manches montées
Patte de manche avec un bouton
Poignet avec deux boutons
Coins des poignets arrondis
Plis doubles à la couture du poignet
Effet délavé sur toutes les coutures dû au lavage du vêtement
Produit teint avec fil indigo, chaque vêtement peut varier en apparence, la couleur peut déteindre, suivez notre étiquette de soin
Lisez attentivement les recommandations d'impression

Composition

Shell - Denim tissé
100% Cotton - Organic Ring Spun Carded - 235.0 GSM
Pièce lavée

Care instruction

Laver avec des couleurs similaires, ne pas repasser sur l'imprimé, laver et repasser sur l'envers.



Pays d'origine

Weaving : Bangladesh
Dyeing : Bangladesh
Assembly : Bangladesh

Colors

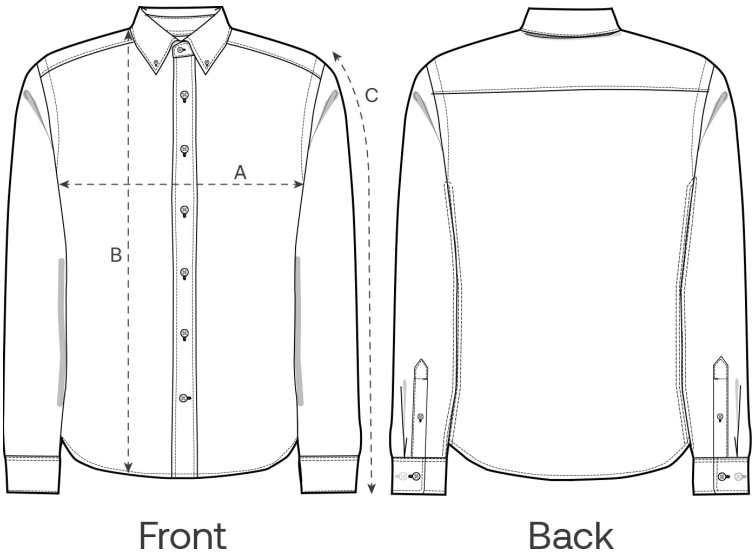


Mid Wash
C371



Light Wash
C370

Guide des tailles



| Measurement in cm | S | M | L | XL | XXL | 3XL | 4XL | 5XL |
|-------------------|------|------|------|------|------|------|------|------|
| A - Half Chest | 53.5 | 56 | 60 | 64 | 68 | 72 | 77 | 82 |
| B - Body Length | 73.8 | 75 | 77 | 79 | 81 | 83 | 85 | 85 |
| C - Sleeve Length | 66 | 66.5 | 67.5 | 68.5 | 69.5 | 70.5 | 71.5 | 71.5 |

Emballage

| Sizes | S | M | L | XL | XXL | 3XL | 4XL | 5XL |
|--------------|----|----|----|----|-----|-----|-----|-----|
| Pieces / bag | 5 | 5 | 5 | 5 | 5 | 5 | 5 | 5 |
| Pieces / box | 25 | 25 | 25 | 25 | 25 | 15 | 15 | 15 |