



La veste softshell sans manches pour femmes

Fitted XS → XXL 315 GSM

Description

Col montant
Ourlet du bas avec stoppeur en plastique réglable et cordon élastique
Fermeture éclair inversée en nylon sur le devant
Poches passepoilées extérieures zippées avec tirette élastique réfléchissante
Tissu 3 couches entièrement contrecollé avec membrane TPU recyclée et doublure intérieure en polaire anti-boulochage
Panneaux latéraux et élasticité pour une meilleure forme
Coutures intérieures finies avec biais recyclé
Déperlant jusqu'à 10 000 mm avec finition Bionic Eco DWR
Respirant jusqu'à 3 000 g/m²/24h et coupe-vent

Composition

Shell - Balanced Plain weave, Bonded
94% Recycled Polyester - 6% Elastane - 315.0 GSM
Fluorine-free DWR
Lining - Polar Fleece
100% polyester recyclé
Brushed, Anti piling

Care instruction

Laver avec des couleurs similaires. Ne pas repasser. Fermer toutes les pressions avant de laver. Sécher à l'air libre.



Pays d'origine

Weaving : Chine
Dyeing : Chine
Assembly : Bengladesh

Colors



Black
C002



Anthracite
C253

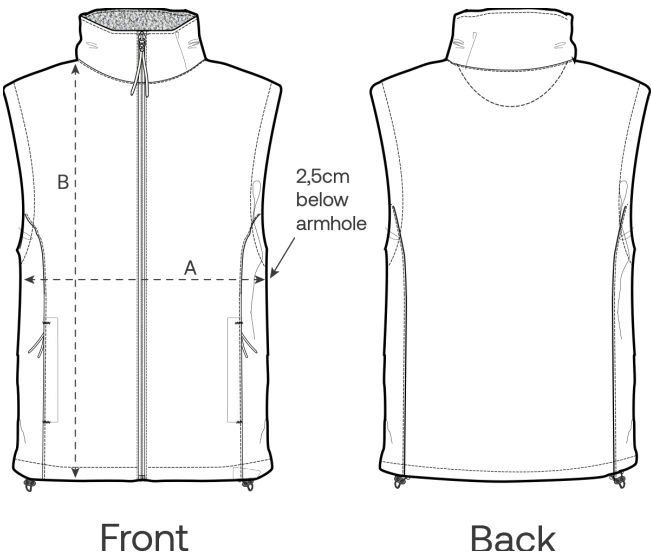


Stargazer
C702



French
Navy
C727

Guide des tailles



Measurement in cm	XS	S	M	L	XL	XXL
A - Half Chest	44	47	50	53	56	60
B - Body Length	61	63	65	67	69	71

Emballage

Sizes	XS	S	M	L	XL	XXL
Pieces / bag	5	5	5	5	5	5
Pieces / box	20	20	20	20	20	20