



Le sweat à capuche iconique pour enfants

Medium Fit	3-4/98-104cm → 12-13/152-158cm	300 GSM
------------	--------------------------------	---------

Description

- Manches montées
- Capuche double doublée dans la matière principale
- Bande de nuque intérieure en jersey simple
- Demi-lune dans la matière principale à l'arrière du cou avec double aiguille de 3 mm
- Surpiqûre simple à la couture de l'encolure
- Côtes 1x1 à l'ourlet des manches et du bas
- Surpiqûre à 2 aiguilles centrée sur la couture à l'ourlet, au poignet et à l'emmanchure
- Poche kangourou avec surpiqûre à 1 aiguille de 3 mm

Composition

- Shell - Molleton brossé
- 100% coton biologique filé et peigné - 300.0 GSM
- Panneaux lavés

Care instruction

Laver avec des couleurs similaires, ne pas repasser sur l'imprimé, laver et repasser sur l'envers.



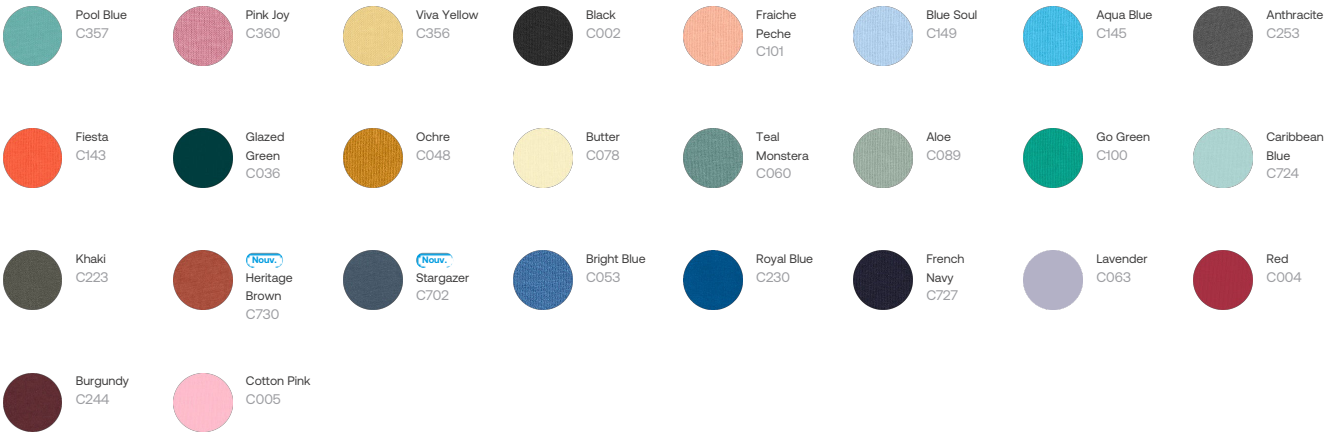
Pays d'origine

- Weaving : Bangladesh
- Dyeing : Bangladesh
- Assembly : Bangladesh

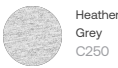
Whites



Colors



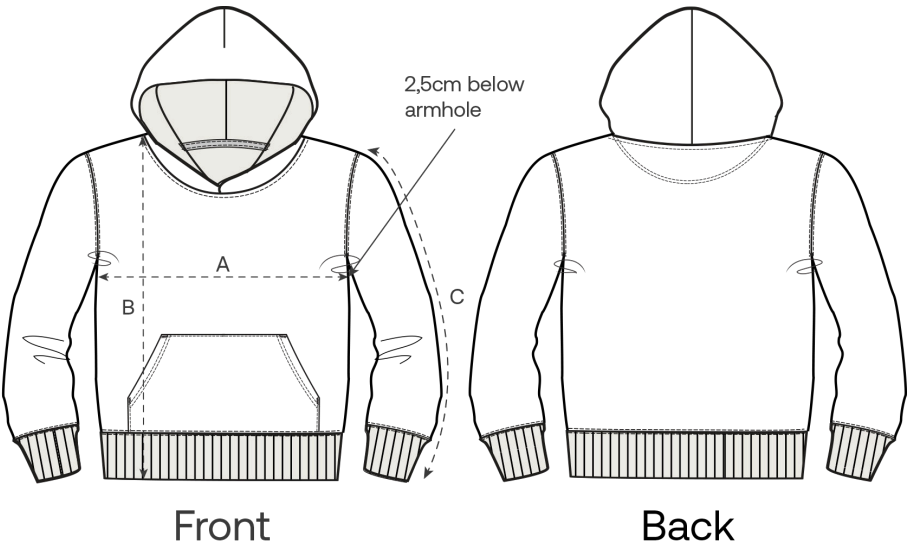
Essential Heathers



Special Heathers



Guide des tailles



Measurement in cm	3-4/98-104cm	5-6/110-116cm	7-8/122-128cm	9-11/134-146cm	12-13/152-158cm
A - Half Chest	38	40	42	46	50
B - Body Length	43	46	52	59	66
C - Sleeve Length	32	37.5	43.5	50.5	57.5

Emballage

Sizes	3-4/98-104cm	5-6/110-116cm	7-8/122-128cm	9-11/134-146cm	12-13/152-158cm
Pieces / bag	5	5	5	5	5
Pieces / box	20	20	20	20	20

Impact environnemental pour les tailles 3-4 ans

Veillez noter que le tableau ci-dessous présente des données pour un enfant de 3 à 4 ans.

Émissions de carbone en kg eq CO2	Natural Raw	Eco-heather	Blanc & Couleurs	Heathers*
From cradle to gate ¹	2.56	2.66	3.15	3.2
From cradle to grave ²	3.45	3.54	4.04	4.08

Consommation d'eau en m³	Natural Raw	Eco-heather	Blanc & Couleurs	Heathers*
From cradle to gate ¹	1.01	1.2	1.59	1.69
From cradle to grave ²	1.65	1.85	2.23	2.34

Impact environnemental pour les tailles 9-11 ans

Veillez noter que le tableau ci-dessous présente des données pour un enfant de 9 à 11 ans.

Émissions de carbone en kg eq CO2	Natural Raw	Eco-heather	Blanc & Couleurs	Heathers*
From cradle to gate ¹	3.58	3.73	4.51	4.51
From cradle to grave ²	4.9	5.04	5.83	5.83

Consommation d'eau en m³	Natural Raw	Eco-heather	Blanc & Couleurs	Heathers*
From cradle to gate ¹	1.44	1.73	2.36	2.44
From cradle to grave ²	2.39	2.67	3.3	3.38

1 - Depuis l'extraction des matières premières jusqu'au moment où elles quittent le fabricant. 2 - Depuis l'extraction des matières premières jusqu'à la fin de vie du produit. * Sauf Heather Haze.