



Le sweat-shirt à col rond iconique pour enfants

Medium Fit	3-4/98-104cm → 12-13/152-158cm	300 GSM
------------	--------------------------------	---------

Description

- Manches montées
- Côtes 1x1 au col, au poignet et à l'ourlet
- Bande de nuque intérieure en jersey simple
- Demi-lune dans la matière principale à l'arrière du cou avec double aiguille de 3 mm
- Surpiqûre simple au col
- Surpiqûre à 2 aiguilles centrée sur la couture à l'ourlet, au poignet et à l'emmanchure

Composition

- Shell - Molleton brossé
- 100% coton biologique filé et peigné - 300.0 GSM
- Panneaux lavés

Care instruction

Laver avec des couleurs similaires, ne pas repasser sur l'imprimé, laver et repasser sur l'envers.



Pays d'origine

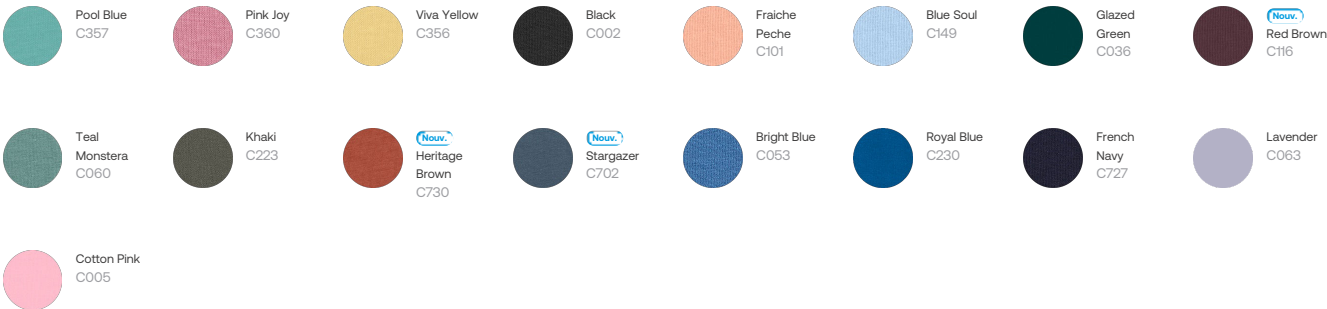
- Weaving : Bangladesh
- Dyeing : Bangladesh
- Assembly : Bangladesh



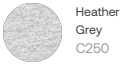
Whites



Colors



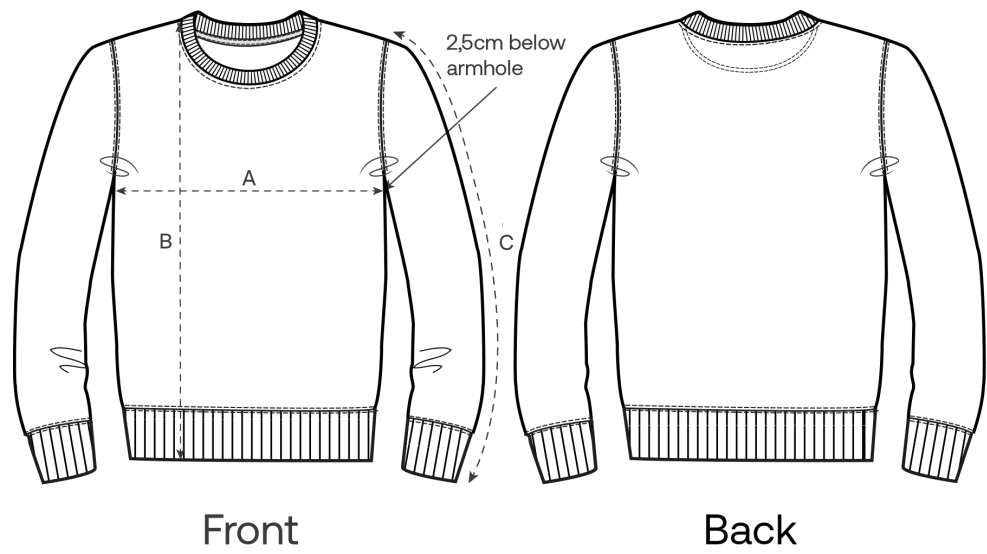
Essential Heathers



Special Heathers



Guide des tailles



Measurement in cm	3-4/98-104cm	5-6/110-116cm	7-8/122-128cm	9-11/134-146cm	12-13/152-158cm
A - Half Chest	38	40	42	46	50
B - Body Length	43	46	52	59	66
C - Sleeve Length	32	37.5	43.5	50.5	57.5

Emballage

Sizes	3-4/98-104cm	5-6/110-116cm	7-8/122-128cm	9-11/134-146cm	12-13/152-158cm
Pieces / bag	5	5	5	5	5
Pieces / box	20	20	20	20	20

Impact environnemental pour les tailles 3-4 ans

Veillez noter que le tableau ci-dessous présente des données pour un enfant de 3 à 4 ans.

Émissions de carbone en kg eq CO2	Natural Raw	Eco-heather	Blanc & Couleurs	Heathers*
From cradle to gate ¹	1.7	1.77	2.1	2.13
From cradle to grave ²	2.28	2.35	2.68	2.71

Consommation d'eau en m³	Natural Raw	Eco-heather	Blanc & Couleurs	Heathers*
From cradle to gate ¹	0.69	0.83	1.08	1.15
From cradle to grave ²	1.57	1.7	2.31	1.8

Impact environnemental pour les tailles 9-11 ans

Veillez noter que le tableau ci-dessous présente des données pour un enfant de 9 à 11 ans.

Émissions de carbone en kg eq CO2	Natural Raw	Eco-heather	Blanc & Couleurs	Heathers*
From cradle to gate ¹	2.45	2.55	3.12	3.09
From cradle to grave ²	3.33	3.43	4.0	3.97

Consommation d'eau en m³	Natural Raw	Eco-heather	Blanc & Couleurs	Heathers*
From cradle to gate ¹	1.13	1.26	1.6	1.58
From cradle to grave ²	1.66	1.85	2.32	2.34

1 - Depuis l'extraction des matières premières jusqu'au moment où elles quittent le fabricant. 2 - Depuis l'extraction des matières premières jusqu'à la fin de vie du produit. * Sauf Heather Haze.