



## Le sweatshirt à capuche unisexe indispensable

Medium Fit                      XXS → 5XL\*                      280 GSM

### Description

- Manches montées
- Capuche doublée dans la même matière
- Cordons de serrage plats ton sur ton
- Œillets de boutonnière surpiqués
- Bande d'encolure dos à chevrons
- Demi-lune dans la même matière au niveau de l'encolure
- Bords poignets et bas en côtes 1x1
- Coutures toutes surpiquées flatlock
- Poche kangourou à surpiqûres flatlock

### Composition

Shell - Molleton brossé  
85% coton biologique filé et peigné, 15% polyester recyclé - 280.0 GSM  
Tissu lavé

### Care instruction

Laver avec des couleurs similaires, ne pas repasser sur l'imprimé, laver et repasser à l'envers.



### Pays d'origine

Weaving : Bangladesh  
Dyeing : Bangladesh  
Assembly : Bangladesh

Whites



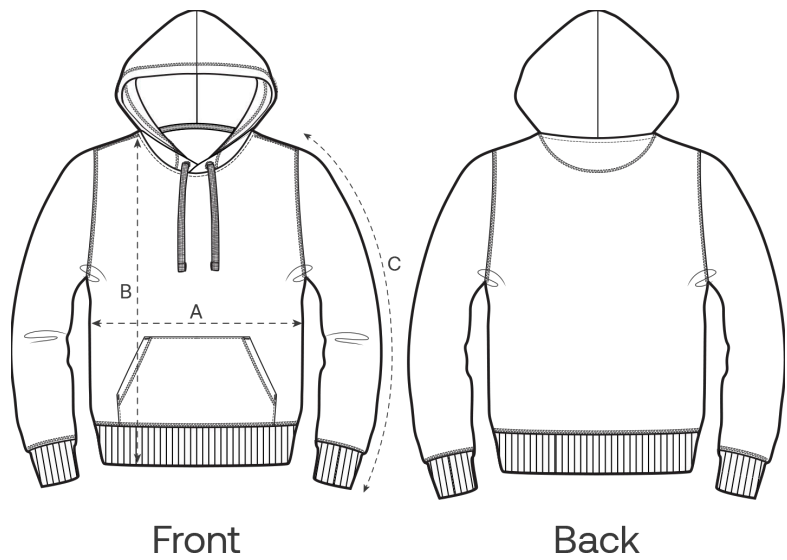
Colors



Essential Heathers



Guide des tailles



Measurement in cm	XXS	XS	S	M	L	XL	XXL	3XL	4XL	5XL
A - Half Chest	46	48	50	54	57	60	64	68	73	78
B - Body Length	59	62	66	70	72	74	76	78	80	81
C - Sleeve Length	56.5	58.5	63	65.5	67.5	68	68.5	68.5	68.5	68.5

Emballage

Sizes	XXS	XS	S	M	L	XL	XXL	3XL	4XL	5XL
Pieces / bag	5	5	5	5	5	5	5	5	5	5
Pieces / box	10	20	20	20	20	20	20	10	10	10

Impact environnemental

Veuillez noter que le tableau ci-dessous présente des données pour un adulte en taille M.

Émissions de carbone en kg eq CO2	Natural Raw	Eco-heather	Blanc & Couleurs	Heathers*
From cradle to gate <sup>1</sup>	5.11	-	6.53	6.17
From cradle to grave <sup>2</sup>	7.46	-	8.88	8.52

Consommation d'eau en m³	Natural Raw	Eco-heather	Blanc & Couleurs	Heathers*
From cradle to gate <sup>1</sup>	1.97	-	3.81	3.21
From cradle to grave <sup>2</sup>	3.44	-	5.27	4.67

1 - Depuis l'extraction des matières premières jusqu'au moment où elles quittent le fabricant. 2 - Depuis l'extraction des matières premières jusqu'à la fin de vie du produit. \* Sauf Heather Haze.