



Certification information

Toutes les couleurs sont certifiées GOTS à l'exception d'Heather Haze qui est certifiée GRS.

Le sweat à capuche unisexe iconique

Medium Fit

XXS → 5XL*

350 GSM

Description

Manches montées

Capuche doublée dans la matière principale

Cordons de serrage ronds dans la matière principale

Embouts métalliques fermés et œillets métalliques

Bande de propreté intérieure au col en chevron

Demi-lune dans la matière principale au dos du col

Surpiqûre à double aiguille centrée sur la couture à l'ourlet, aux poignets et aux emmanchures

Bord-côtes 1x1 aux poignets et à l'ourlet

Poche kangourou sur le devant

Composition

Shell - Molleton brossé

100% Cotton - Organic Ring Spun Combed / Heather Haze : 80% Organic Cotton -
20% Recycled Cotton, Ring Spun Combed - 350.0 GSM

Tissu lavé

Care instruction

Laver avec des couleurs similaires, ne pas repasser sur l'imprimé, laver et repasser à l'envers.



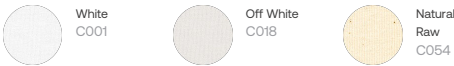
Pays d'origine

Weaving : Bangladesh

Dyeing : Bangladesh

Assembly : Bangladesh

Whites



Colors



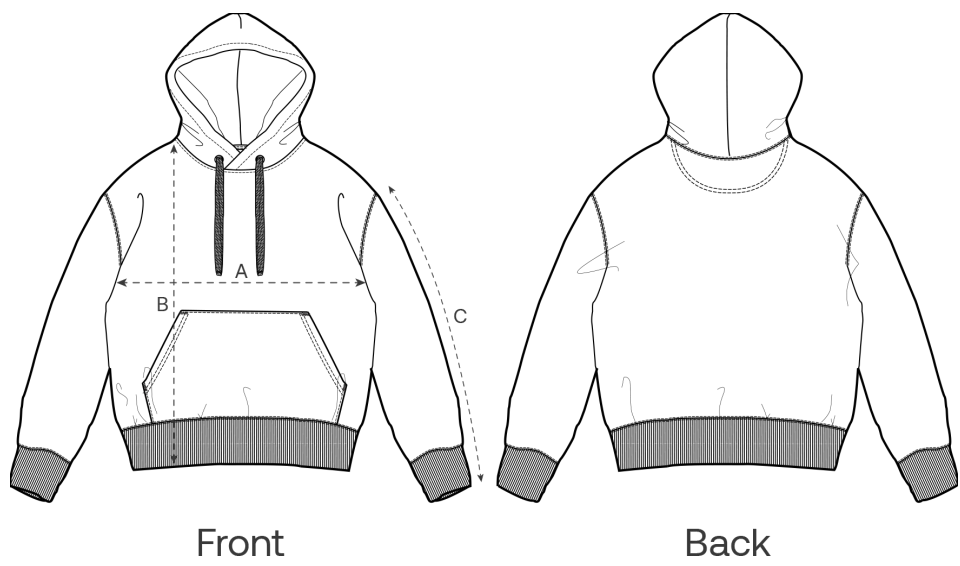
Essential Heathers



Special Heathers



Guide des tailles



Measurement in cm	XXS	XS	S	M	L	XL	XXL	3XL	4XL	5XL
A - Half Chest	51	53	55	59	62	65	69	73	78	83
B - Body Length	64	67	71	74	76	78	80	82	84	85
C - Sleeve Length	58.5	60.5	64.5	66.5	68.5	69	69.5	69.5	69.5	69.5

Emballage

Sizes	XXS	XS	S	M	L	XL	XXL	3XL	4XL	5XL
Pieces / bag	5	5	5	5	5	5	5	5	5	5
Pieces / box	10	20	20	20	20	20	20	10	10	10

Impact environnemental

Veuillez noter que le tableau ci-dessous présente des données pour un adulte en taille M.

Émissions de carbone en kg eq CO2	Natural Raw	Eco-heather	Blanc & Couleurs	Heathers*
From cradle to gate ¹	6.89	7.14	8.71	8.77
From cradle to grave ²	10.46	10.72	12.29	12.35

Consommation d'eau en m³	Natural Raw	Eco-heather	Blanc & Couleurs	Heathers*
From cradle to gate ¹	2.67	3.26	4.44	4.72
From cradle to grave ²	4.63	5.22	6.39	6.67

1 - Depuis l'extraction des matières premières jusqu'au moment où elles quittent le fabricant. 2 - Depuis l'extraction des matières premières jusqu'à la fin de vie du produit. * Sauf Heather Haze.