



## Le Sweat à capuche unisexe avec poche latérale

Medium Fit                      XXS → 3XL                      280 GSM

### Description

Manches montées  
Capuche doublée du même tissu  
Cordon plat de couleur assortie au corps  
Œillets brodés pour boutonnière  
Côte 1x1 aux poignets et à l'ourlet du bas  
Couture latérale inclinée avec poches  
Coutures plates à 3 aiguilles sur toutes les coutures  
Bande en chevrons à l'intérieur de la couture du cou et à l'intérieur de la fermeture éclair  
Demi-lune en tissu identique au dos du cou

### Composition

Shell - Molleton brossé  
85% coton biologique filé et peigné, 15% polyester recyclé - 280.0 GSM  
Tissu lavé

### Care instruction

Laver avec des couleurs similaires, ne pas repasser sur l'imprimé, laver et repasser sur l'envers.



### Pays d'origine

Weaving : Bangladesh  
Dyeing : Bangladesh  
Assembly : Bangladesh

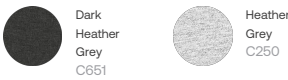
Whites



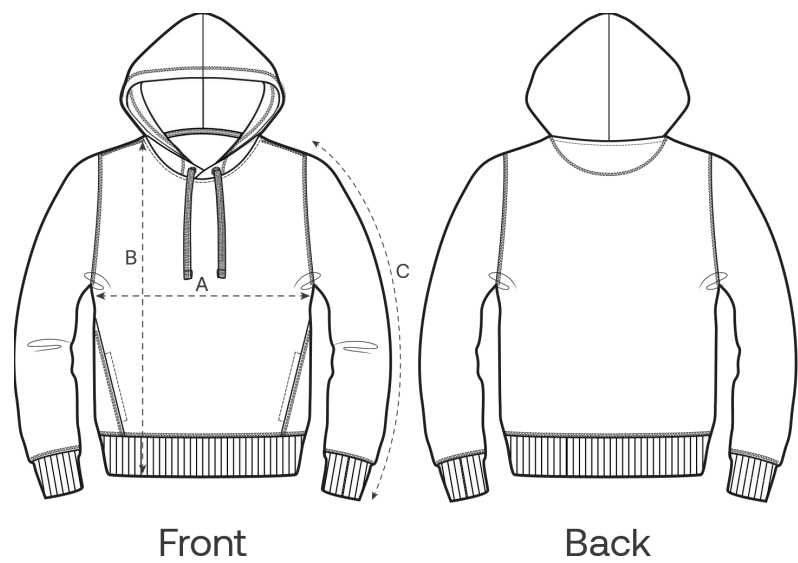
Colors



Essential Heathers



Guide des tailles



Measurement in cm	XXS	XS	S	M	L	XL	XXL	3XL
A - Half Chest	46	48	50	54	57	60	64	68
B - Body Length	59	62	66	70	72	74	76	78
C - Sleeve Length	56.5	58.5	63	65.5	67.5	68	68.5	68.5

Emballage

Sizes	XXS	XS	S	M	L	XL	XXL	3XL
Pieces / bag	5	5	5	5	5	5	5	5
Pieces / box	10	20	20	20	20	20	20	10

Impact environnemental

Veuillez noter que le tableau ci-dessous présente des données pour un adulte en taille M.

Émissions de carbone en kg eq CO2	Natural Raw	Eco-heather	Blanc & Couleurs	Heathers*
From cradle to gate <sup>1</sup>	-	-	6.69	6.3
From cradle to grave <sup>2</sup>	-	-	9.14	8.75

Consommation d'eau en m³	Natural Raw	Eco-heather	Blanc & Couleurs	Heathers*
From cradle to gate <sup>1</sup>	-	-	3.92	3.27
From cradle to grave <sup>2</sup>	-	-	5.44	4.79

1 - Depuis l'extraction des matières premières jusqu'au moment où elles quittent le fabricant. 2 - Depuis l'extraction des matières premières jusqu'à la fin de vie du produit. \* Sauf Heather Haze.