



Sweatshirt à capuche unisexe recyclé

Medium Fit

XXS → 3XL

350 GSM

Description

Fabriqué à partir de nos propres déchets de coupe biologiques

Manches montées

Capuche doublée dans la matière principale

Cordon de serrage rond ton sur ton avec embout en métal

Œillets métalliques

Bande de propreté à l'intérieur du col avec motif à chevrons

Demi-lune à l'intérieur du col dans la matière principale

Surpiquûre simple à l'encolure et le long de la capuche

Bord en côtes 1x1 au bas des manches et bas du corps

Surpiquûre double aux emmanchures, bas des manches et bas du corps

Poche kangourou à l'avant

Les fibres recyclées rendent la surface du tissu moins douce

Composition

Shell - Molleton non brossé

43% Cotton - Organic open end, 42% Cotton - Recycled Open End, 15% polyester
recyclé - 350.0 GSM

Tissu lavé, Toucher doux

Care instruction

Laver avec des couleurs similaires, ne pas repasser sur l'imprimé, laver et repasser à l'envers.



Pays d'origine

Weaving : Bangladesh

Dyeing : Bangladesh

Assembly : Bangladesh

Colors



RE-Black
C600

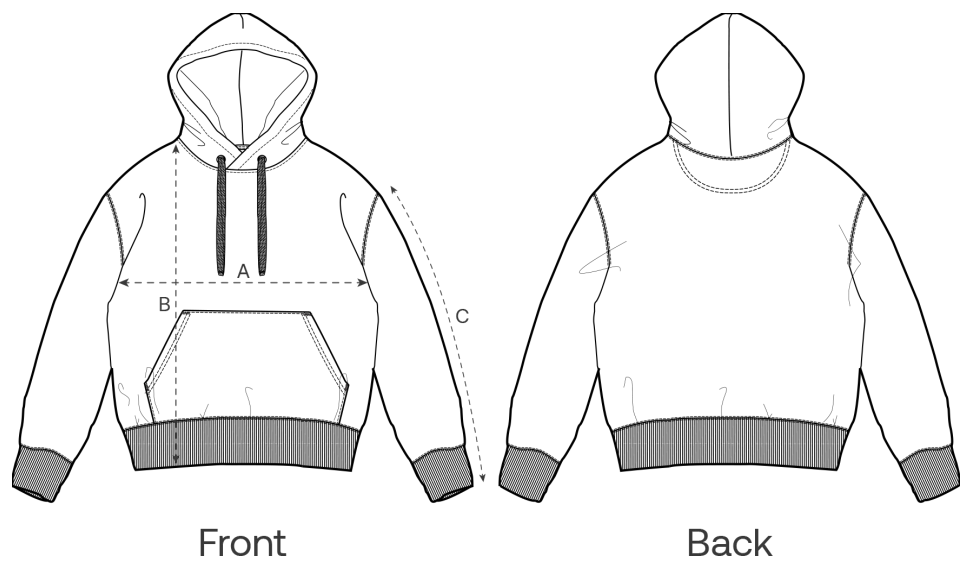


RE-White
C602



RE-Navy
C601

Guide des tailles



Measurement in cm	XXS	XS	S	M	L	XL	XXL	3XL
A - Half Chest	47	49.5	52	54.5	57.5	60.5	63.5	66.5
B - Body Length	61	63	68	72	74	76	78	80
C - Sleeve Length	59	60	64	65.5	67	68.5	70	70

Emballage

Sizes	XXS	XS	S	M	L	XL	XXL	3XL
Pieces / bag	5	5	5	5	5	5	5	5
Pieces / box	10	20	20	20	20	20	20	10

Impact environnemental

Veuillez noter que le tableau ci-dessous présente des données pour un adulte en taille M.

Émissions de carbone en kg eq CO2	Natural Raw	Eco-heather	Blanc & Couleurs	Heathers*
From cradle to gate ¹	-	-	5.04	-
From cradle to grave ²	-	-	7.63	-

Consommation d'eau en m³	Natural Raw	Eco-heather	Blanc & Couleurs	Heathers*
From cradle to gate ¹	-	-	2.24	-
From cradle to grave ²	-	-	3.99	-

1 - Depuis l'extraction des matières premières jusqu'au moment où elles quittent le fabricant. 2 - Depuis l'extraction des matières premières jusqu'à la fin de vie du produit. * Sauf Heather Haze.