



Le t-shirt à manches longues pour femmes

Medium Fit XS → 3XL* 180 GSM

Description

Manche montée
Côtes 1x1 au col
Surpiqûres doubles étroites au bord des manches et à l'ourlet
Bande de propreté en tissu assorti à l'intérieur du col

Composition

Shell - Jersey simple
100% coton biologique filé et peigné - 180.0 GSM
Tissu lavé

Care instruction

Laver avec des couleurs similaires, ne pas repasser sur l'imprimé, laver et repasser à l'envers.



Pays d'origine

Weaving : Bangladesh
Dyeing : Bangladesh
Assembly : Bangladesh



Whites



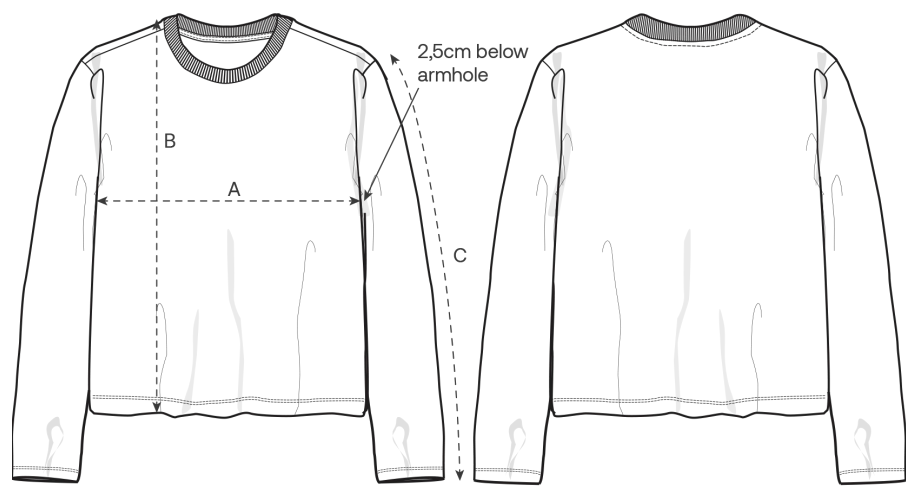
Colors



Essential Heathers



Guide des tailles



Front

Back

Measurement in cm	XS	S	M	L	XL	XXL	3XL
A - Half Chest	45	48	51	54	57	61	65
B - Body Length	56.5	59.5	61.5	63.5	65.5	67.5	69.5
C - Sleeve Length	58.5	60	61.5	63	64.5	64.5	64.5

Emballage

Sizes	XS	S	M	L	XL	XXL	3XL
Pieces / bag	5	5	5	5	5	5	5
Pieces / box	50	50	50	50	50	50	25

Impact environnemental

Veuillez noter que le tableau ci-dessous présente des données pour un adulte en taille M.

Émissions de carbone en kg eq CO2	Natural Raw	Eco-heather	Blanc & Couleurs	Heathers*
From cradle to gate ¹	1.96	-	2.41	2.43
From cradle to grave ²	4.12	-	4.57	4.6

Consommation d'eau en m³	Natural Raw	Eco-heather	Blanc & Couleurs	Heathers*
From cradle to gate ¹	0.71	-	1.14	1.23
From cradle to grave ²	2.0	-	2.43	2.52

1 - Depuis l'extraction des matières premières jusqu'au moment où elles quittent le fabricant. 2 - Depuis l'extraction des matières premières jusqu'à la fin de vie du produit. * Sauf Heather Haze.